

Инструкция по установке сетевого адреса Терминала

Для того, что бы проверить или установить заново сетевой адрес Терминала выполните следующие действия:

1) Для *Windows XP*

1.1) Откройте Панель Управления, выбрав Пуск ► Панель Управления (рисунок 1).

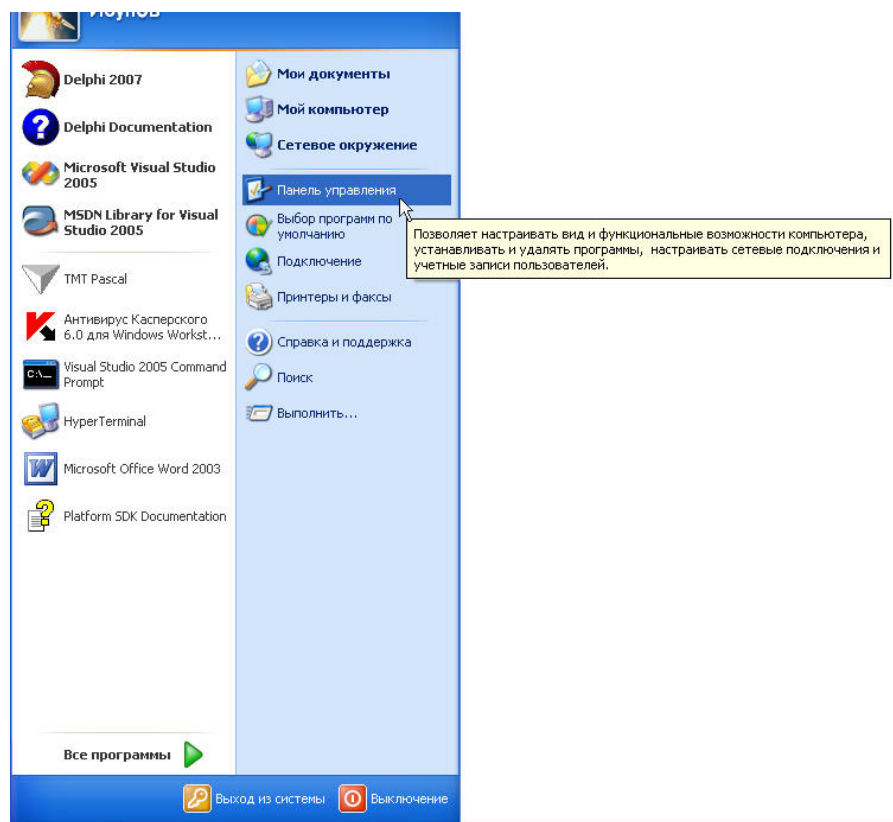


Рисунок 1.

1.2) В Панели Управления выберите иконку «Сетевые подключения» (рисунок 2).

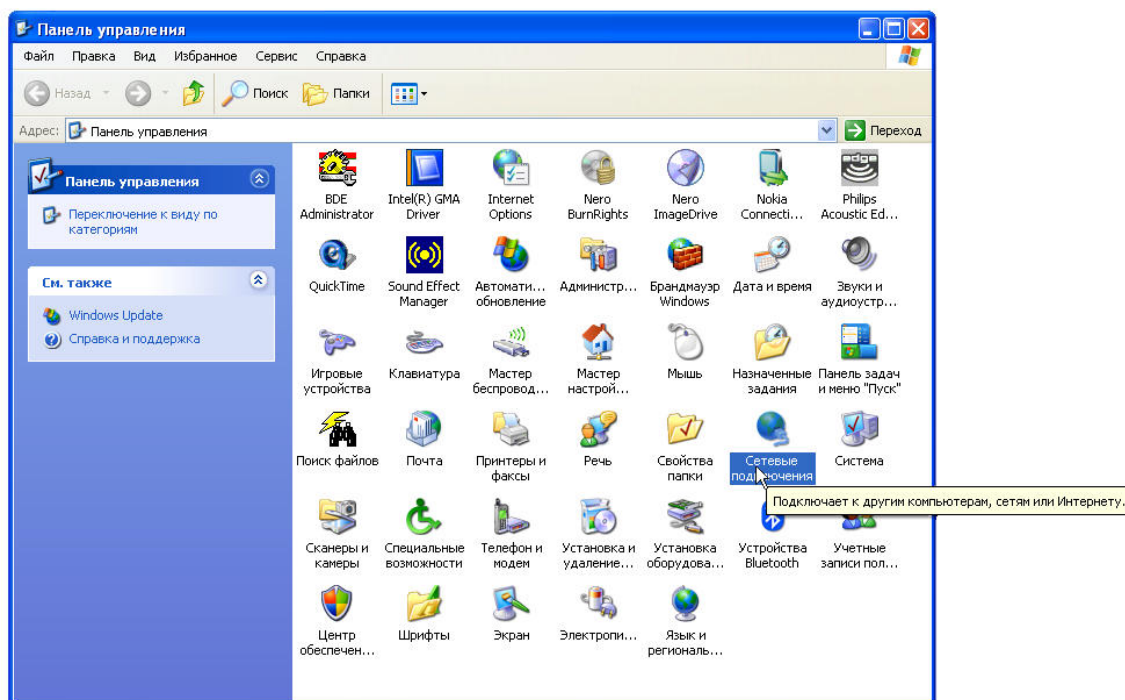


Рисунок 2.

1.3) В открывшемся окне «Сетевые подключения» выберите «Подключение по локальной сети», открыв контекстное меню выберите «Свойства» (рисунок 3).

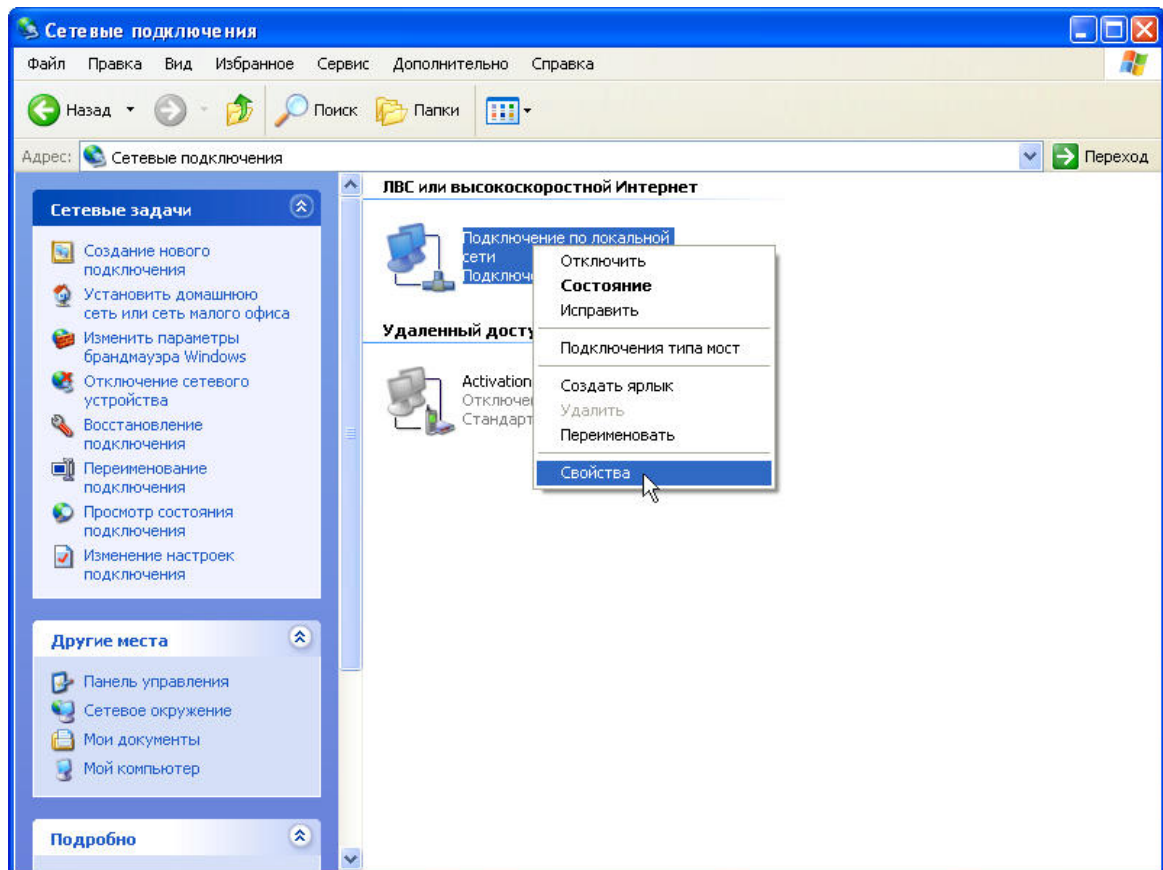


Рисунок 3.

1.4) В окне свойств соединения, в списке «Компоненты, используемые этим подключением» выберите «Протокол Интернета (TCP/IP)» и нажмите кнопку «Свойства» (рисунок 4).

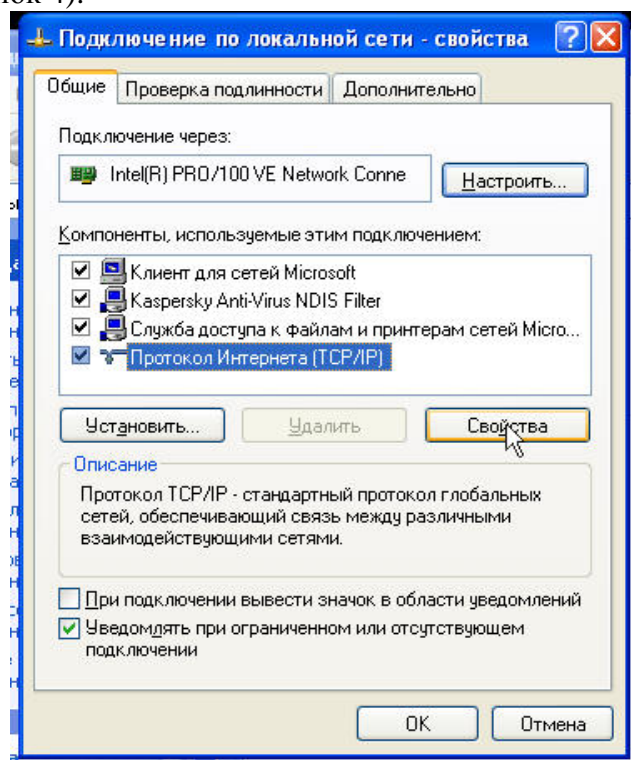


Рисунок 4.

1.5) В открывшемся окне свойств протокола Интернета должны быть установлены следующие параметры: Использовать следующий IP-адрес,

IP-адрес: 192.168.0.254; Маска подсети: 255.255.255.0; поля «Основной шлюз», «Предпочитаемый DNS-сервер» и «Альтернативный DNS-сервер» должны быть пустыми. После установки параметров нажмите кнопку «ОК» (рисунок 5).

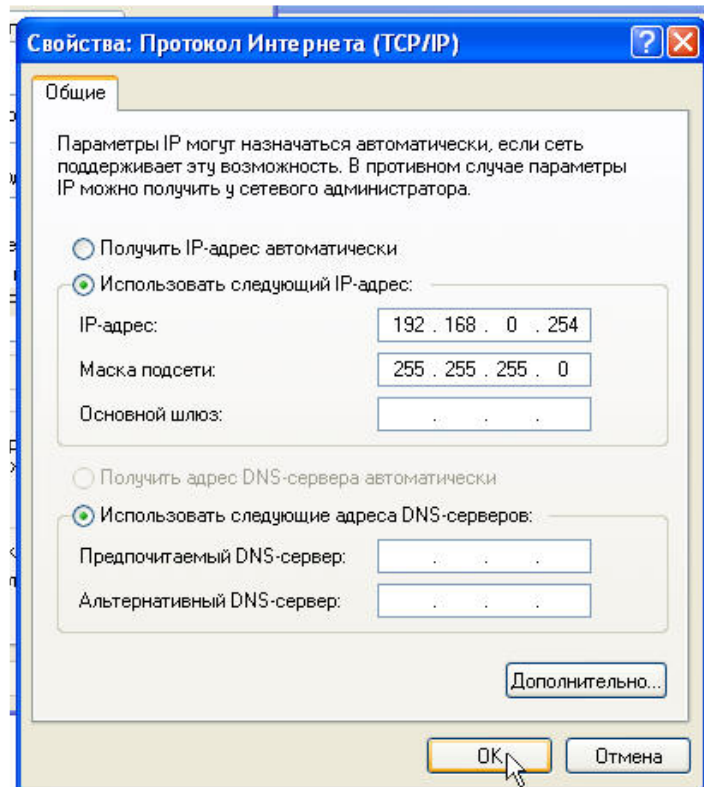


Рисунок 5

2) Для *Windows Vista*:

2.1) Откройте Панель Управления, выбрав Пуск ► Панель Управления (рисунок 1).

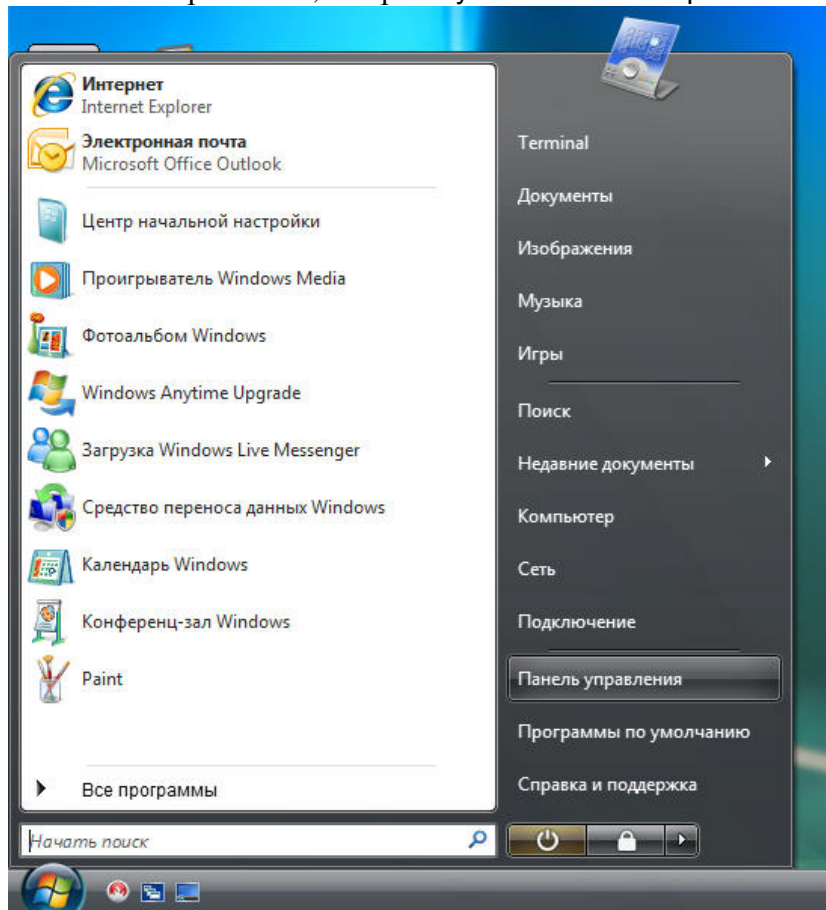


Рисунок 1.

2.2) В Панели Управления выберите иконку «Центр управления сетями и общим доступом» (рисунок 2).

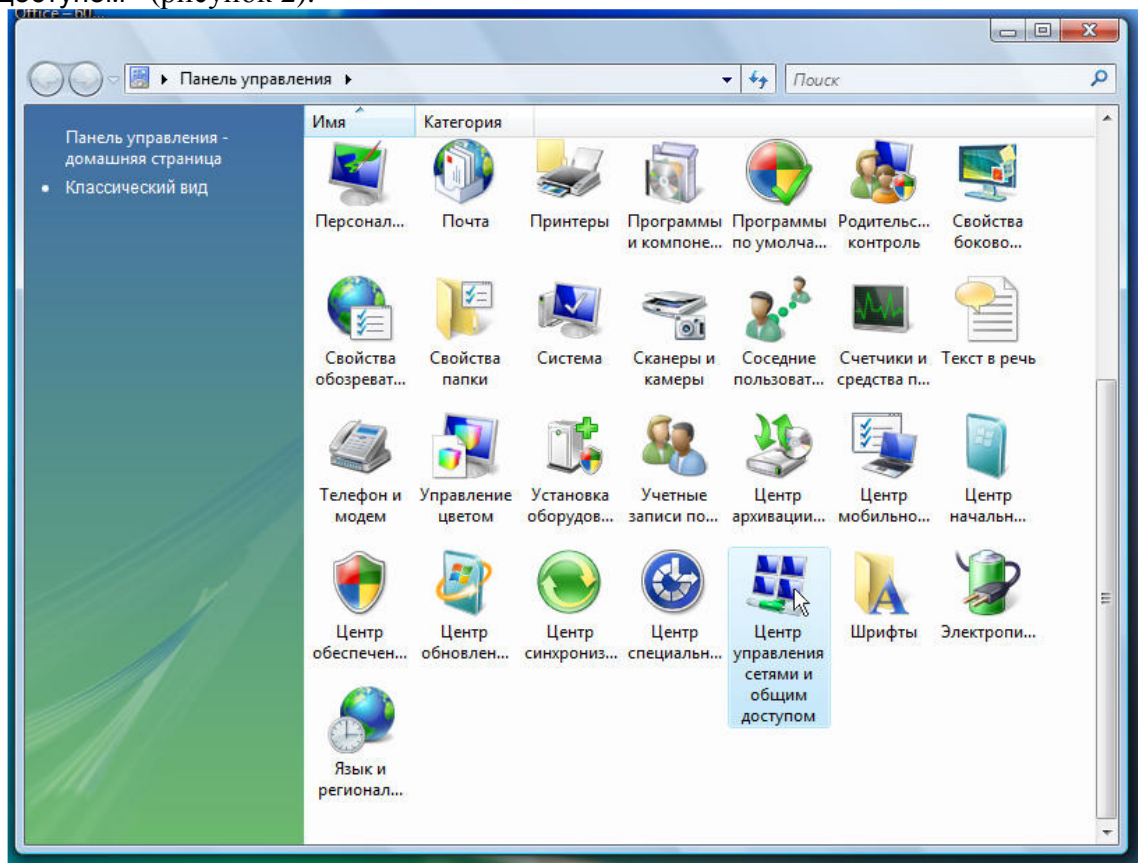


Рисунок 2.

2.3) В левой панели окна «Центр управления сетями и общим доступом» выберите пункт «Управление сетевыми подключениями» (рисунок 3).

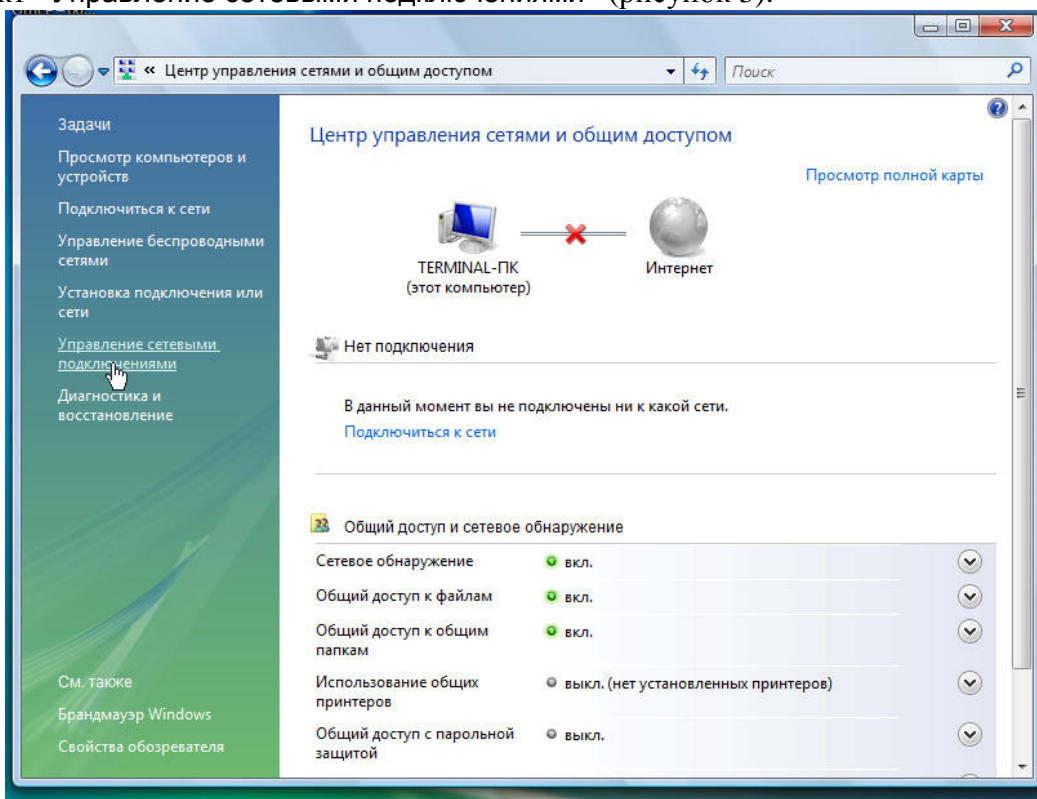


Рисунок 3.

2.4) В открывшемся окне «Сетевые подключения» выберите «Подключение по локальной сети», открыв контекстное меню выберите «Свойства» (рисунок 4).

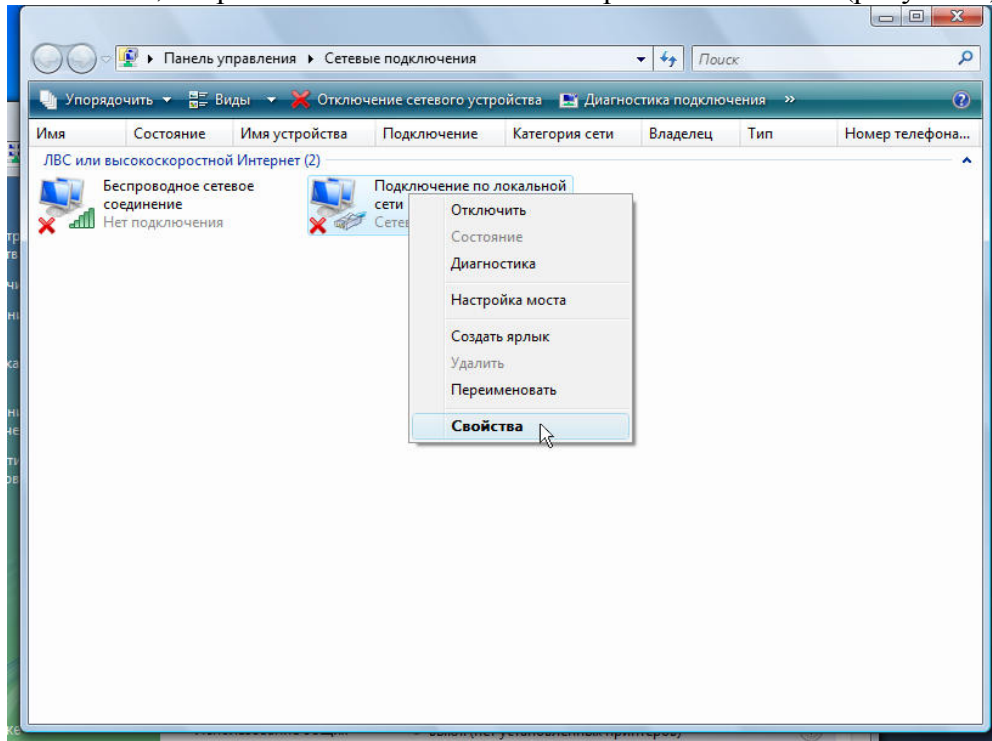


Рисунок 4.

2.5) В окне свойств соединения, в списке «Компоненты, используемые этим подключением» выберите «Протокол Интернета версии 4 (TCP/IPv4)» и нажмите кнопку «Свойства» (рисунок 5).

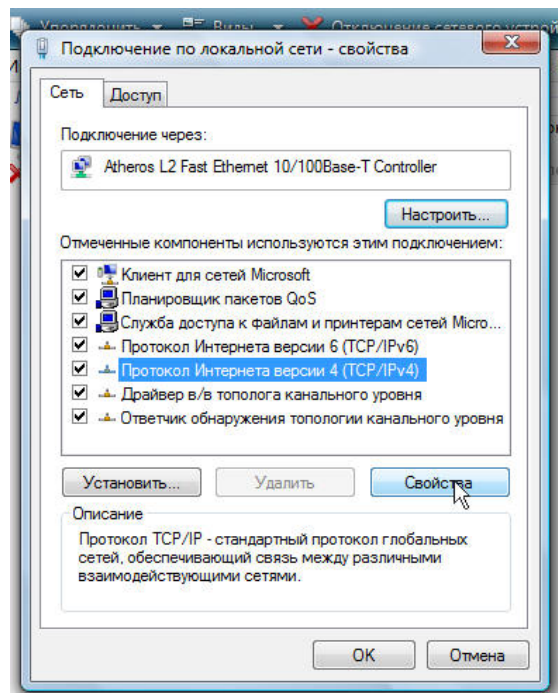


Рисунок 5.

2.6) В открывшемся окне свойств протокола Интернета должны быть установлены следующие параметры: Использовать следующий IP-адрес, IP-адрес: 192.168.0.254; Маска подсети: 255.255.255.0; поля «Основной шлюз», «Предпочитаемый DNS-сервер» и «Альтернативный DNS-сервер» должны быть пустыми. После установки параметров нажмите кнопку «ОК» (рисунок 6).

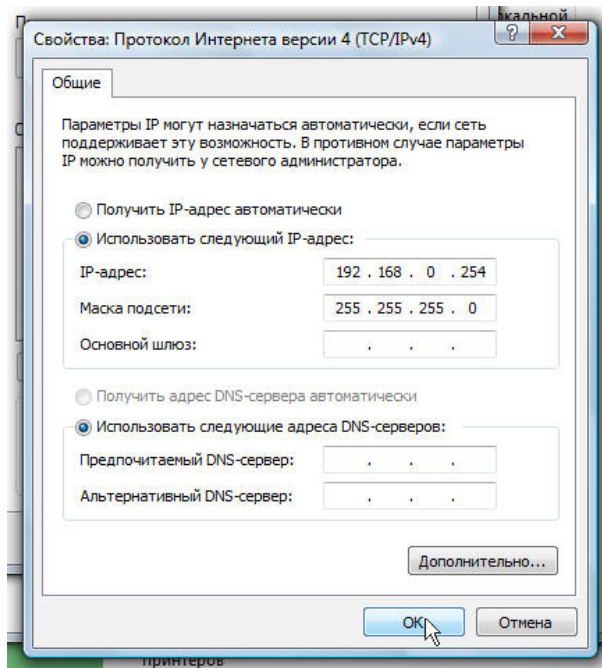


Рисунок 6.